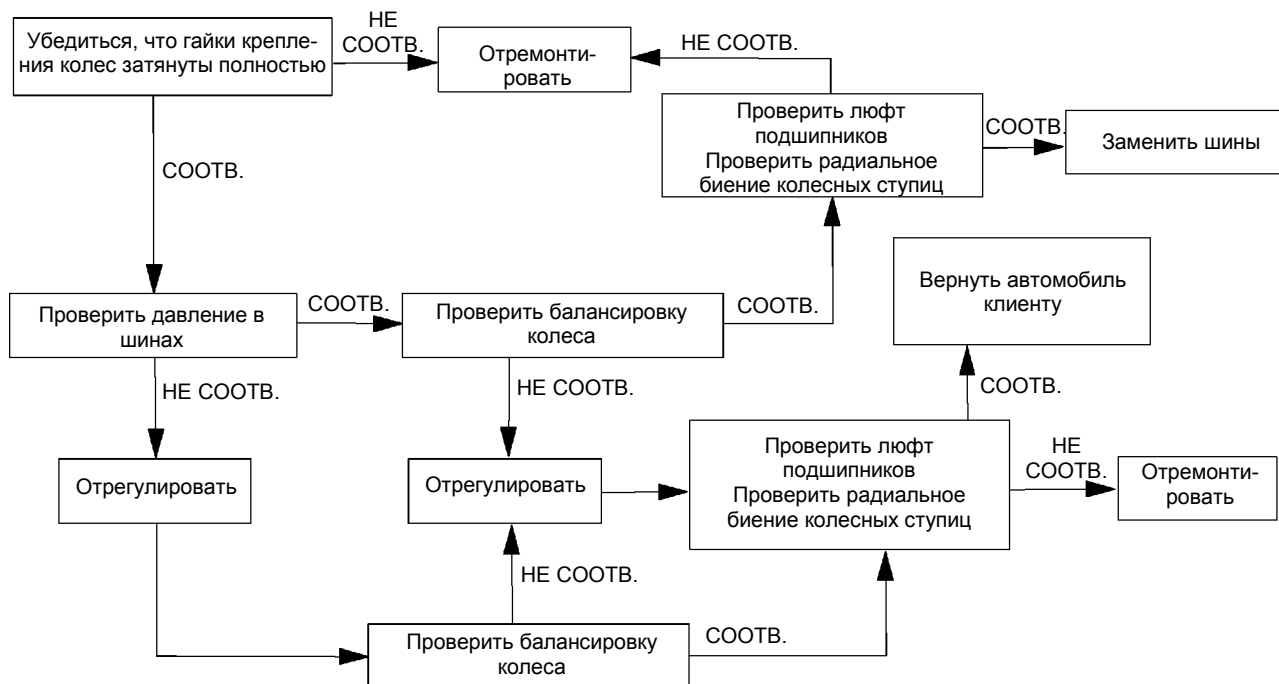


ПОРЯДОК ДИАГНОСТИКИ НЕИСПРАВНОСТЕЙ

1. ДИАГНОСТИКА УВОДА АВТОМОБИЛЯ В СТОРОНУ
2. ДИАГНОСТИКА ВИБРАЦИИ ШИН



3. ДИАГНОСТИКА ПРЕЖДЕВРЕМЕННОГО ИЗНОСА ШИН

